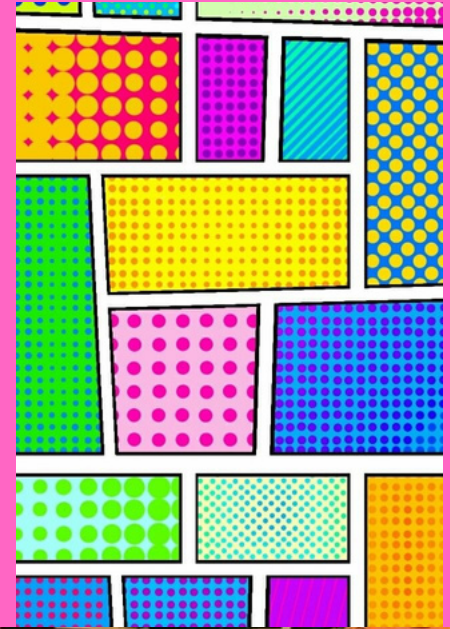
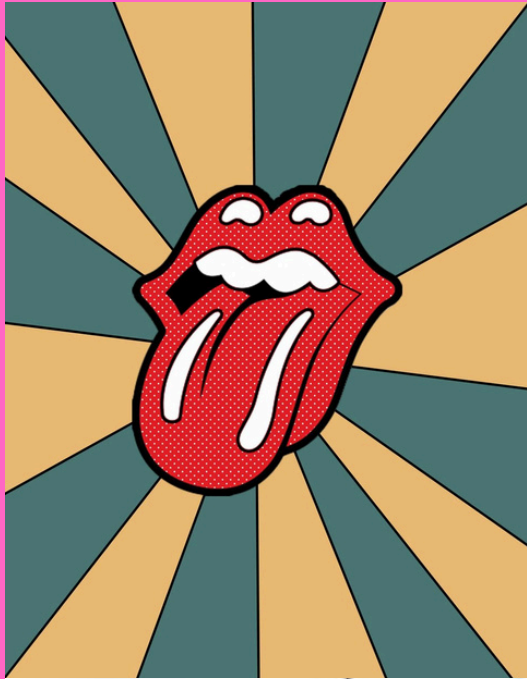


POP-ART WALL



POP-ART WALL

L'opera prende spunto dalla Pop Art anni '60-'80 — da Warhol a Lichtenstein — per trasformare la facciata in una sorta di “fumetto urbano industriale”, ironico e potente. Il muro secondario diventa così un gigantesco manifesto, fatto di moduli colorati, che cita la cultura di massa ma la rielabora con tecnica contemporanea e materica.

Applicazione

Pattern



Applicazione

Pattern



