

Flussi

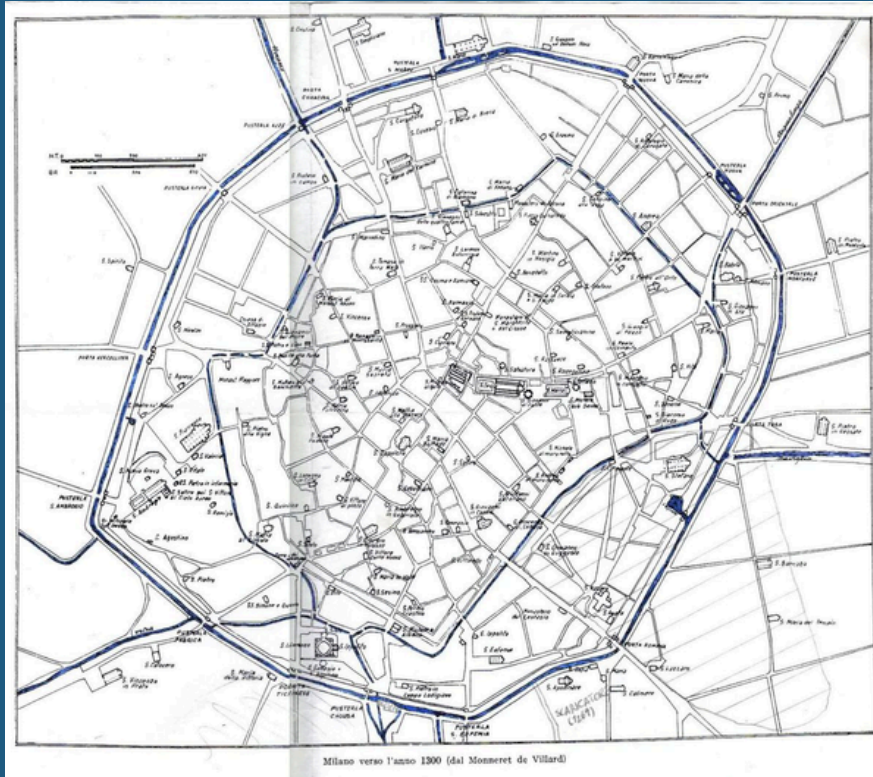
L'intelligenza dell'acqua

Contest B-palace art 2025

Martina Cristofaro

“sviluppare un progetto capace di trasformare il “lato B” dei palazzi, le facciate secondarie, spesso trascurate e anonime. Il concorso invita a ripensare questi spazi attraverso l’uso innovativo dell’acciaio stampato con tecnologia Cromatica e modellato con tecnologia SANDcustom di Sandrini Metalli, per raccontare sotto una nuova luce palazzi, quartieri o interi paesaggi utilizzando queste superfici spesso marginalizzate, rendendole elementi di valore estetico e funzionale e veicoli di contenuti identitari del territorio.”

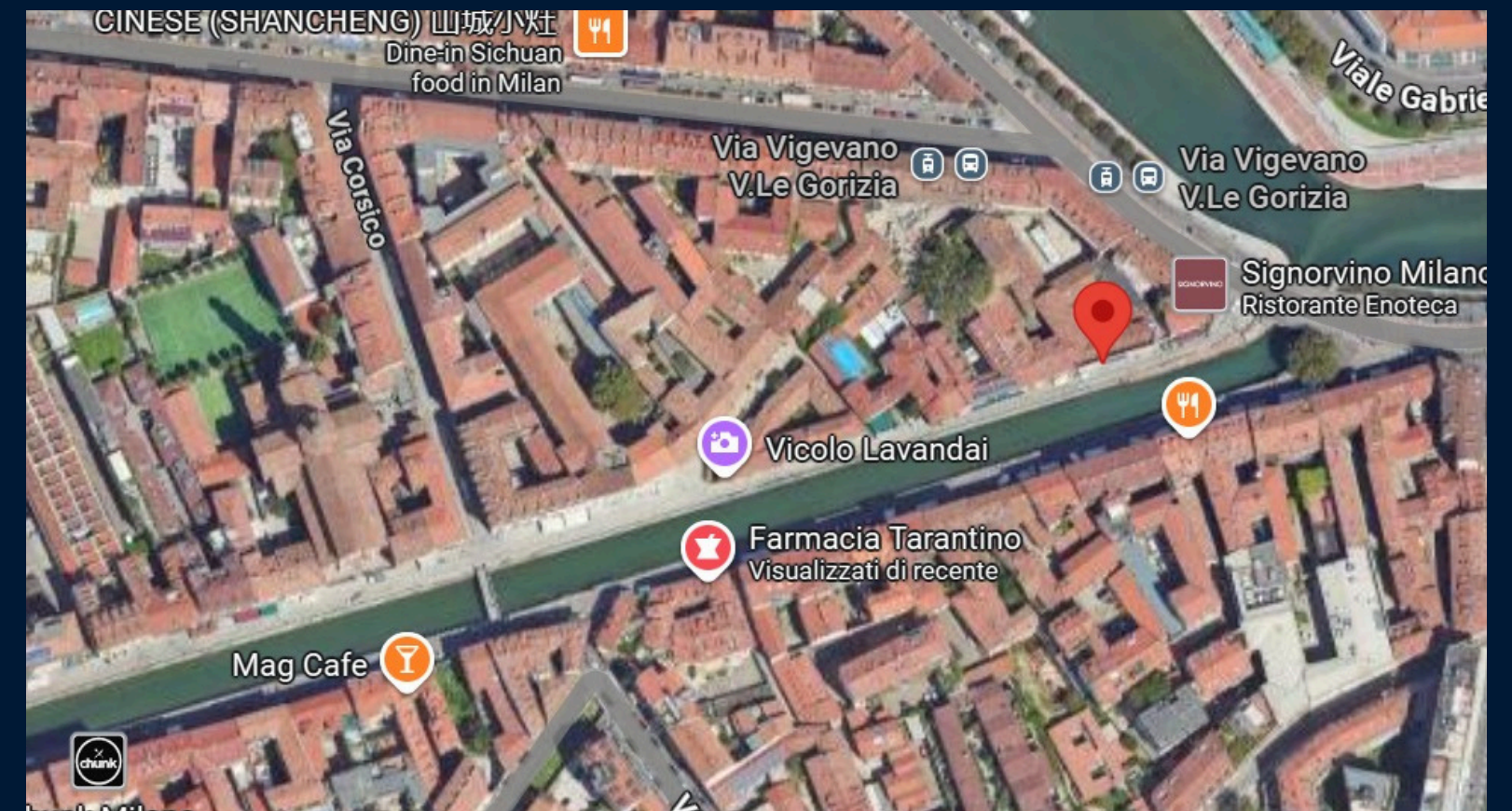
REGOLAMENTO UFFICIALE CONTEST • B-PALACE ART 2025



Navigli

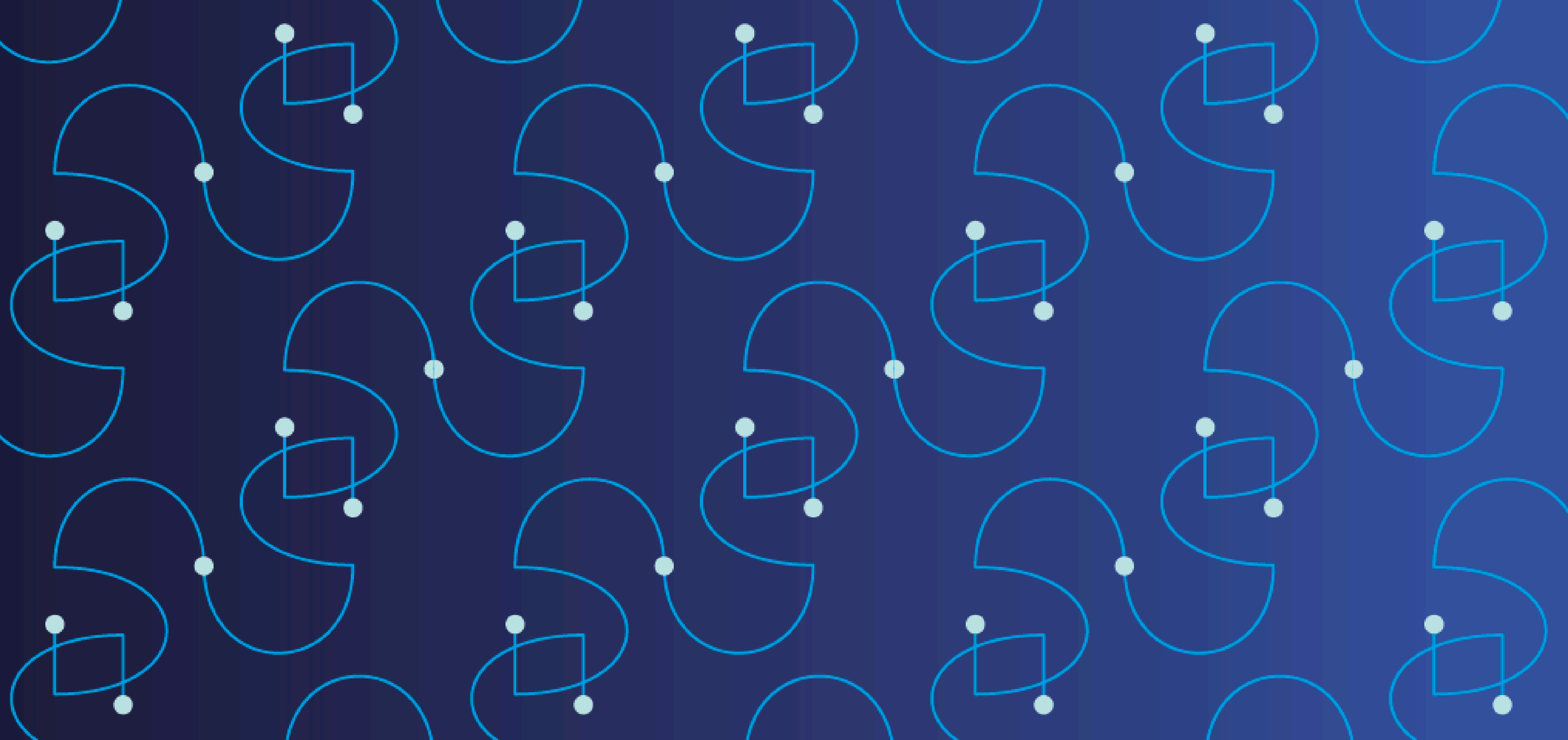
I Navigli sono il sistema di canali che per secoli ha collegato Milano al territorio circostante. Progettati e perfezionati anche con l'ingegno di Leonardo da Vinci, hanno trasportato merci, irrigato campi delle zone circostanti e alimentato la crescita della città. Oggi i Navigli rappresentano un paesaggio culturale, sociale e identitario, che diventa ponte tra memoria storica e vita contemporanea..

L'area dei Navigli è stata scelta come luogo d'intervento perché rappresenta il punto di incontro tra acqua e città. Qui il flusso dei canali diventa metafora dei flussi digitali dell'Intelligenza Artificiale: entrambi attraversano, connettono e trasformano il contesto urbano.





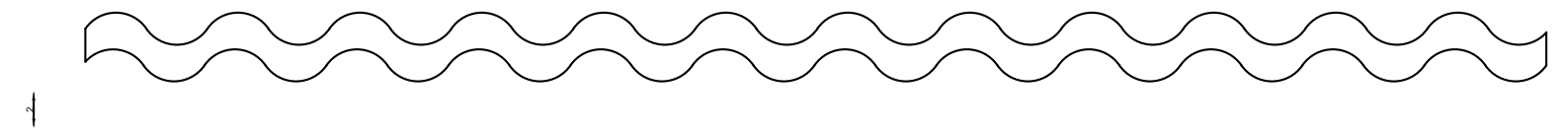
Come l'acqua scorre e connette le
diverse parti della città, così
l'intelligenza artificiale elabora
flussi invisibili di dati.
Entrambe trasformano, generano
relazioni e danno forma a nuove
esperienze urbane.



Il pattern, ispirato ai flussi d'acqua e alle connessioni digitali, viene stampato sull'acciaio con Cromatica. Le superfici, modellate con SANDcustom, assumono forme morbide che richiamano il movimento delle acque.



Lamiera modellata con micro-ondulazioni, superficie stampata con pattern Cromatica.



La lamiera ha una sezione ondulata con spessore 2 mm, ottenuta tramite tecnologia SANDcustom. Sulla superficie esterna è applicato il pattern grafico, stampato in acciaio con tecnologia Cromatica. L'alternanza di pieghe e grafica genera un effetto dinamico che richiama il movimento dell'acqua.



Il progetto stabilisce un dialogo visivo tra acqua e tecnologia. È un'esperienza che invita cittadini e visitatori a percepire i Navigli come luogo in cui tradizione e innovazione convivono.











MANNARINI
MACELLERIE DI QUARTIERE CON C...

REVERSI
MILANO



MANNARINI
MACELLERIE DI QUARTIERE CON C

REVERSI
MILANO



Grazie per l'attenzione.