

# TERREA





TERREA NASCE CON L' OBIETTIVO DI VALORIZZARE I TONI DELLA TERRA E DARE VOLUME AI LATI B DEGLI EDIFICI.

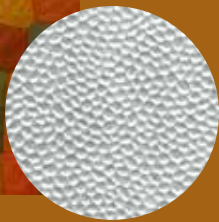
LA TEXTURE RUVIDA PRESENTA DELLE VARIAZIONI DI TONALITÀ, SIMULANDO UN RILIEVO DELLE FORME CHE LA COMPONGONO.

COLORI CALDI E TERRENI RIPENDONO L'ANTICA TRADIZIONE DELLA LAVORAZIONE A MANO DELL'ARGILLA, AGGIUNGENDO TONALITÀ DI ACCENTO COME IL VERDE E TUTTE LE SFUMATURE DEL ROSSO MATTONE.



# 1

## TERREA BUBBLE

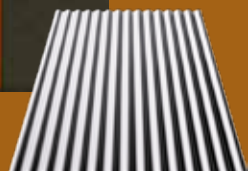


TEXTURE PENSATA PER ESSERE STAMPATA SU UNA LAMIERA IN ACCIAIO MARTELLATA/ BUGNATA, COSÌ DA AVERE DELLE CURVATURE IN RILIEVO SU CUI APPLICARLA ED AUMENTARE L'EFFETTO 3D, MA PUÒ ESSERE ANCHE STAMPATA SU NASTRO O LAMIERA IN ACCIAIO LISCIA.



# 2

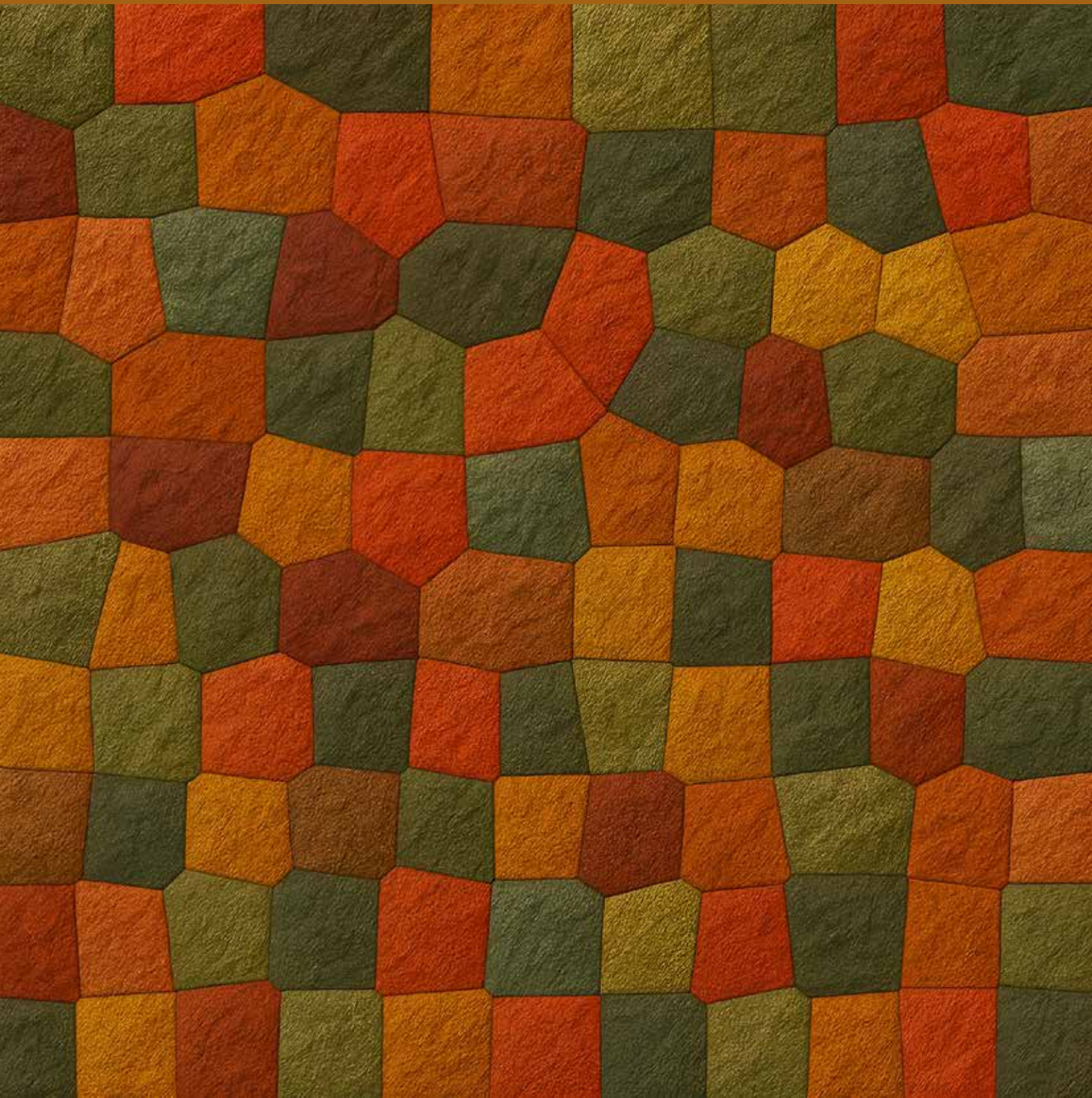
## TERREA LINEAR



TEXTURE PENSATA PER ESSERE STAMPATA SU UNA LAMIERA IN ACCIAIO GRECCATA SAND 18. LE DIMENSIONI DELLE CURVATURE DOVRANNO SEGUIRE LE DIMENSIONI DEL PATTERN CHE SARANNO PERSONALIZZABILIZ











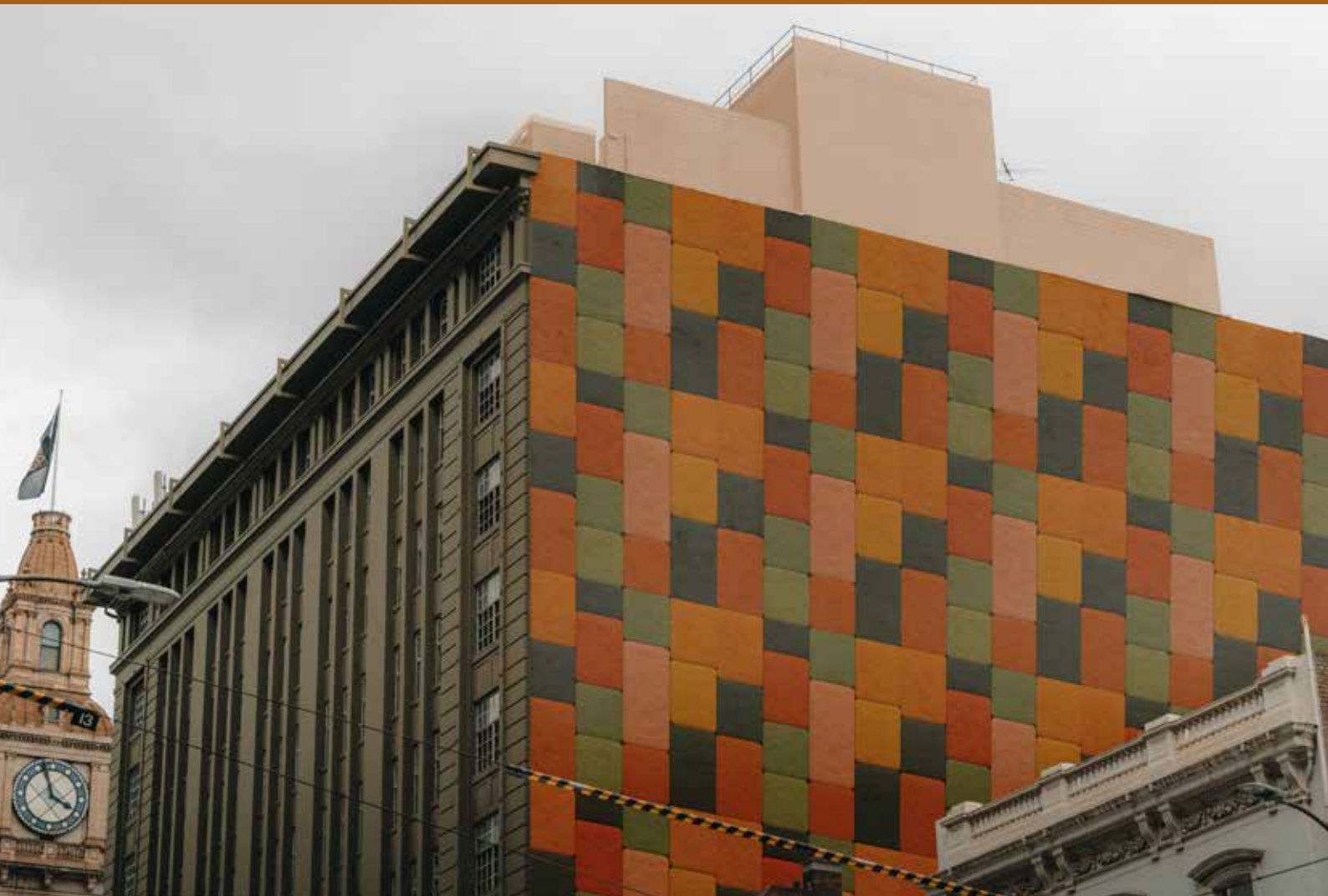
















GRAZIE